

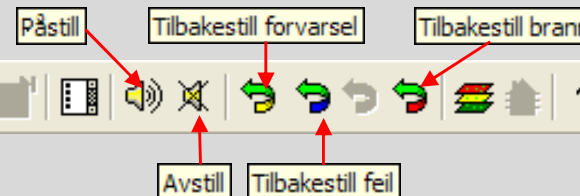
Betjening av FIREWIN PRESENTATION

Honeywell



VIKTIGE TELEFONER!

Ambulanse	113
Politi	112
Brann	110



BRANN ALARM



Se på FireWin skjermbildet (eventuelt utskrift) og lokaliser alarmstedet.

Rykk ut for å kontrollere alarmstedet

BRANN?

IKKE BRANN?

Dersom brannsentralen er programmert med tidsforsinkelse, trykk med musepekeren en gang på symbolet "Påstill" →

Brannvesenet tilkalles og brannklokkene aktiveres. Brannvesenet kan også tilkalles ved å benytte håndmelder på stedet.

Dersom forsvarlig, slukk brannen.

Trykk en gang med musepekeren på symbolet: "Tilbakestill Brann" →

Trykk OK med musepekeren på vindu for beskrivelse.

FireWin status er nå normalisert.

FORVARSEL ALARM



Se på FireWin skjermbildet (eventuelt utskrift) og lokaliser alarmstedet.

Forvarsel er en indikasjon på at en detektor er eksponert for forurenset luft, damp eller røyk i en tidlig fase.

Stedet for forvarsel/alarm kontrolleres

For Apollo detektorer:

Se på FireWin-oversiktsbilde på skjermen. Klikk på symbolet →

Sjekk analogverdi, vurder situasjonen. Dette **KAN** være begynnelsen på en brann!

Trykk en gang med musepekeren på "Tilbakestill forvarsel" →

Trykk deretter OK på vindu for beskrivelse. **FireWin** er nå normalisert.

FEIL



Se på FireWin skjermbildet (eventuelt utskrift) og lokaliser stedet for feil.

Sjekk feilpunkt

Enkle synlige feil rettes.

Trykk en gang med musepekeren på symbolet "Avstill" →

Feilen er avstilt, men ikke tilbakestilt.

Tilbakestill feilen ved å trykke med musepekeren på symbolet →

Dette skal **KUN** gjøres etter avtale med teknisk ansvarlig.

KOBLE UT DETEKTOR



Velg område for detektor som ønskes utkoblet ved å trykke med musepekeren i oversiktsbildet. Lokaliser detektor som ønskes utkobles.

Se på FireWin skjermbildet, klikk på ønsket detektorsymbol →

Klikk på "Koble ut/inn..", velg eventuell tidsforsinkelse og "OK".

Verifiser at detektorsymbol endrer farge til grå som indikerer utkoblet detektor →

KOBLE INN DETEKTOR

Klikk på ønsket detektorsymbol →

Klikk på "Innkoble" og "OK"

Verifiser at detektorsymbol endrer farge til grønn som indikerer innkoblet detektor →

KOBLE UT/INN PROGRAMMERT GRUPPE DETEKTORER

Dersom en gruppe detektorer er forhåndsprogrammert for enklere utkobling, kan disse kobles ut ved å trykke på tallene øverst på skjermen →

Inn/utkobling gjøres som for én detektor.

VIKTIGE TELEFONER!

Ambulanse	113
Politi	112
Brann	110

Betjening av FIREWIN PRESENTATION

Honeywell



STARTE FireWin



Dobbelklikk FireWin Server ikon på desktop.

FireWin Server

Når FireWin Server er startet, aktiverer FireWin Presentation ved å dobbelklikke ikonet. Skriv inn brukernavn og passord. Er dette glemt, kan "Viewer" benyttes som brukernavn og passord.



FireWin Presentation

Grønt lys nederst på skjerm-bildet indikerer kontakt med brannsentralen.

FireWin SKJERMBILDE

FireWin Presentation skjermbilde er delt i 3;

1

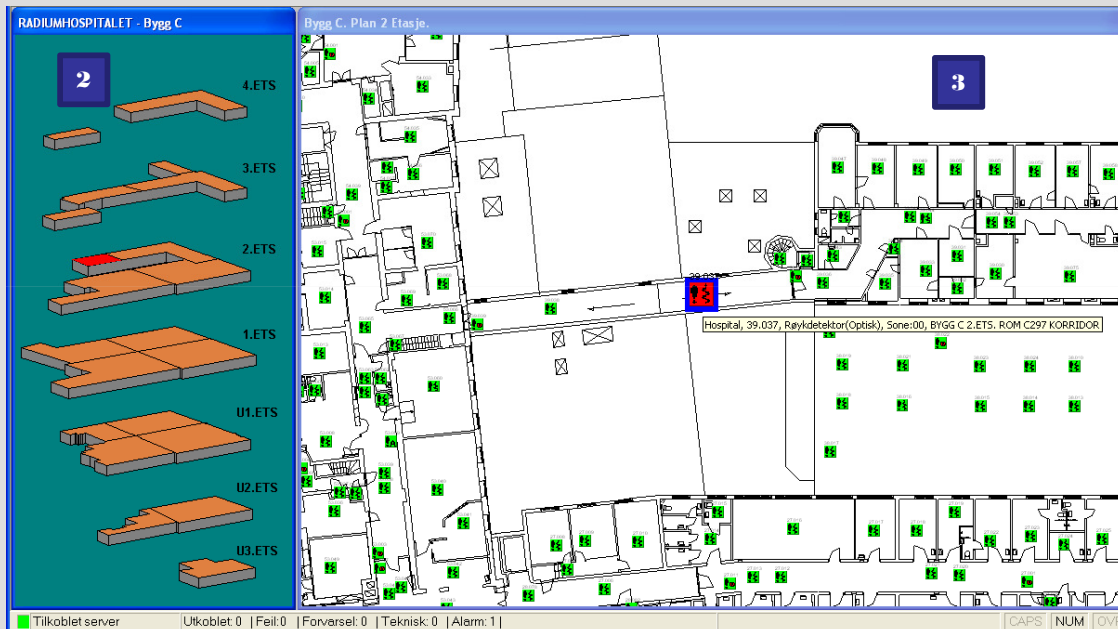
Verktøylinje. For betjening av FireWin, eventuelt klikk på ønsket detektor i regionsvindu (3.)

2

Oversiktsvindu. Oversikt over hele bygget. Bygget er delt inn i mindre områder. Ved å trykke musepekeren på et område, blir dette området aktivert og vist i regionsvindu (3.).

3

Regionsvindu. Detaljert lokalisering av alle detektorer innenfor valgt område. Detektorene i regionsvinduet skifter farge avhengig av detektorens status.



AKTIVE MELDINGER

Ved å klikke på symbolet for aktive meldinger, får en opp en liste over alle aktive meldinger i brannsentralen. Meldingstyper som er listet opp er bl.a.:

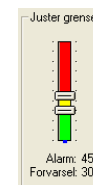
- Brannmeldinger
- Meldinger om forvarsel
- Feil
- Tekniske alarmer
- Aktiverte utganger.

HISTORISKE MELDINGER

Alle hendelser detektert i brannsentralen blir lagret og kan leses i loggen til FireWin Presentation.

Vinduet for historiske meldinger aktiveres ved å klikke på regionsvinduet (3.) Velg "Vis" og "Historikk" i menyen over verktøylinjen.

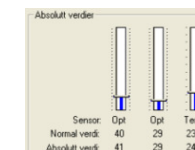
ANALOGVERDIER



Ved å klikke musepekeren på detektorsymbolene for Apollo detektorer, kan detektorens nåverdi avleses.

Grenseverdier for når detektoren skal rapportere forvarsel og brann kan justeres ved å klikke på de grå feltene.

NÅVERDIER



Ved å klikke musepekeren på detektorsymbolene for Esser detektorer, kan detektorens normal og nåverdi avleses.

Nåverdier benyttes for å kontrollere om nåverdiene i detektoren er ulike normalverdiene på stedet. Grenseverdier for når detektoren skal rapportere forvarsel og brann kan ikke justeres.

For mer informasjon om betjening av FireWin Presentation, les *FireWin Presentation Operators User manual* eller *FireWin Presentation Administrators User manual*